



С И Б И Р С К И Й
Ф Е Д Е Р А Л Ь Н Ы Й
У Н И В Е Р С И Т Е Т

S I B E R I A N
F E D E R A L
U N I V E R S I T Y

ЦИФРОВАЯ КАРЬЕРНАЯ СРЕДА для студентов и выпускников ВО

г. Красноярск,
февраль 2021

ЦЕНТР КАРЬЕРЫ

СИБИРСКИЙ
ФЕДЕРАЛЬНЫЙ
УНИВЕРСИТЕТ

CAREER CENTER

SIBERIAN
FEDERAL
UNIVERSITY

ПРАКТИКА ДЛЯ СТУДЕНТОВ
КОМПАНИИ,
ПРЕДЛАГАЮЩИЕ ПРАКТИКУ

Студентам

[Вакансии и стажировки](#)

[Добавить резюме](#) !

[Анкета прогноз занятости](#)

[Анкета к обходному листу](#)

Работодателям

[Добавить вакансию](#)

[База резюме выпускников СФУ](#)

[Анкета для работодателя](#)

[Провести «День компании»](#)

Центр карьеры СФУ

[О центре](#)

[Статьи и документы](#)

[Контакты](#)

тел.: +7 (391) 246-99-41

тОУДОВСТРОЙСТВО: тел. 206-24-58. [ВКонтакте](#)



СИБИРСКИЙ
ФЕДЕРАЛЬНЫЙ
УНИВЕРСИТЕТ

SIBERIAN
FEDERAL
UNIVERSITY

Все вакансии (285)

Удалённая работа (10)

ГИ (5)

ИАиД (6)

ВУЦ

ИГДГиГ (16)

ИИФиРЭ (9)

ИКИТ (37)

ИМиФИ (34)

ИНиГ (14)

ИППС (10)

ИСИ (37)

ИУБП (20)

ИФБиБТ (5)

ИФиЯК (6)

ИФКСиТ (1)

Район:

Требования:

Дополнительные сведения:

Россия (позиция открыта в разных городах)

- Готовность к командировкам
- Наличие водительского удостоверения категории В — легковые авто
- Высшее образование
- Опыт работы в продажах является преимуществом
- Наличие военного билета/приписного свидетельства (для военнообязанных)
- Уверенные навыки ведения переговоров
- Аналитический склад ума
- Умение работать в команде
- Знание английского языка является преимуществом

Условия работы:

- Официальное трудоустройство
- Конкурентная заработная плата (оклад + бонус)
- Корпоративный автомобиль с обслуживанием
- Расширенный социальный пакет: ДМС, страхование жизни и здоровья, корпоративная пенсионная программа
- Регулярное обучение на тренингах и в полевых визитах
- Возможность профессионального развития и карьерного роста

дата размещения вакансии: 13 ноября 2020 г.

ИНЖЕНЕР-ГИДРОМЕТЕОРОЛОГ

Организация-работодатель:

ЗАО "ГЕЯ"



СИБИРСКИЙ
ФЕДЕРАЛЬНЫЙ
УНИВЕРСИТЕТ

SIBIRIAN
FEDERAL
UNIVERSITY

Мечтаете о своем стартапе? НО! У вас нет опыта...ресурсов... понимания

"ТЕХНОСТАРТАПЫ" - это совместный проект КРИТБИ и СФУ по развитию инновационных проектов. Участники в короткие сроки собирают команду и создают it-продукт с опытными наставниками на основе решения кейсов.

Подать заявку

Онлайн

Бесплатно

5 блоков

15 IT-кейсов



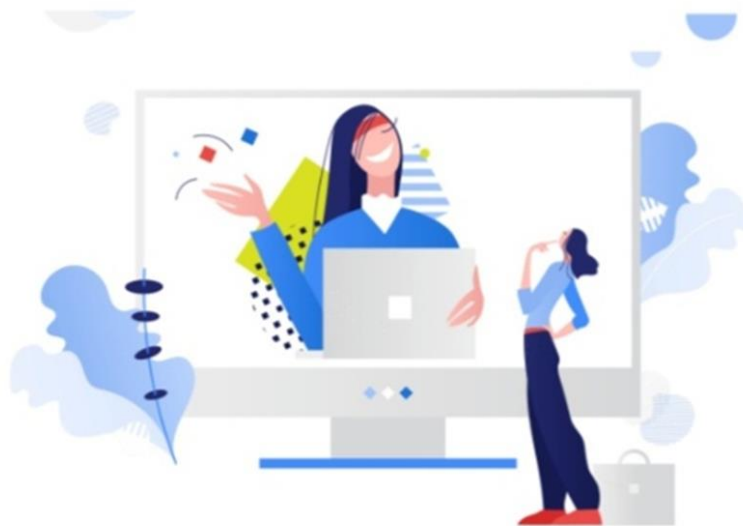
Центр карьеры СФУ

Биржа практик — новый сервис для поиска практики

Хотите пойти инженером в Норникель? Или в РУСАЛ? Или интересует маркетинг? Биржа практик подберет предложение под любой ваш запрос.

Студенту

Работодателю



Время Карьеры - Красноярск

17 ноября - 19 ноября

ВРЕМЯ
КАРЬЕРЫ

Время Карьеры - Красноярск

Панель управления ярмаркой
вакансий

★ Сводка

📰 Новости

🎓 Университеты

👤 Участники

🏠 Работодатели

📁 Вакансии

📺 Программа

📢 Материалы

Дата мероприятия: 17 ноября

Ссылка на мероприятие: <https://facultetus.ru/fairs/vkkras>



Всего участников: 657

Всего работодателей: 122

Просмотров вакансий: 711

Студентов ввели информацию об опыте работы 219 из 657 *(или имеют опыт работы)*

Студентов прошли хотя бы 1 тест: 124 из 657

Всего 49 из 657 **(7%)** студентов откликнулись на вакансии 40 из 122 **(33%)** участвующих работодателей

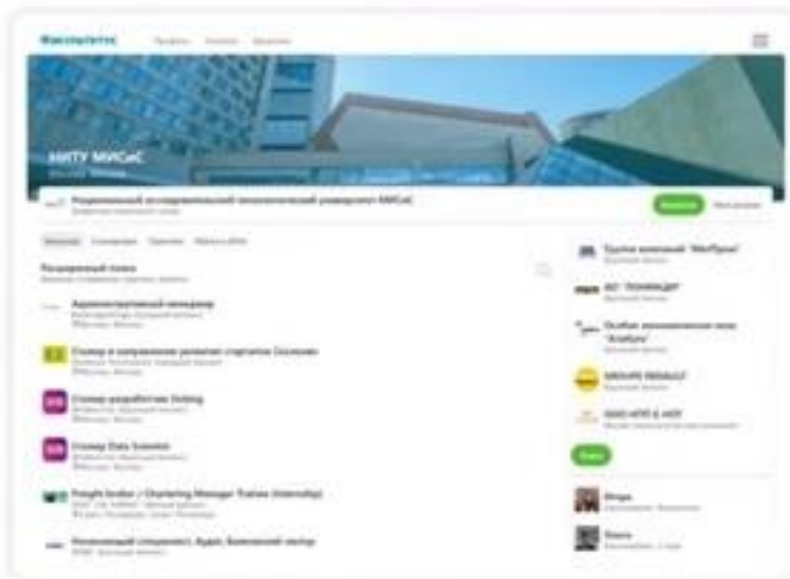
Всего откликов от студентов 96, из которых 40 просмотренны, 23 приняты, а 2 отклонены

Студентов получили приглашения: 100 из 657, среди которых 8 приняли хоть одно



СИБИРСКИЙ
ФЕДЕРАЛЬНЫЙ
УНИВЕРСИТЕТ

SIBERIAN
FEDERAL
UNIVERSITY

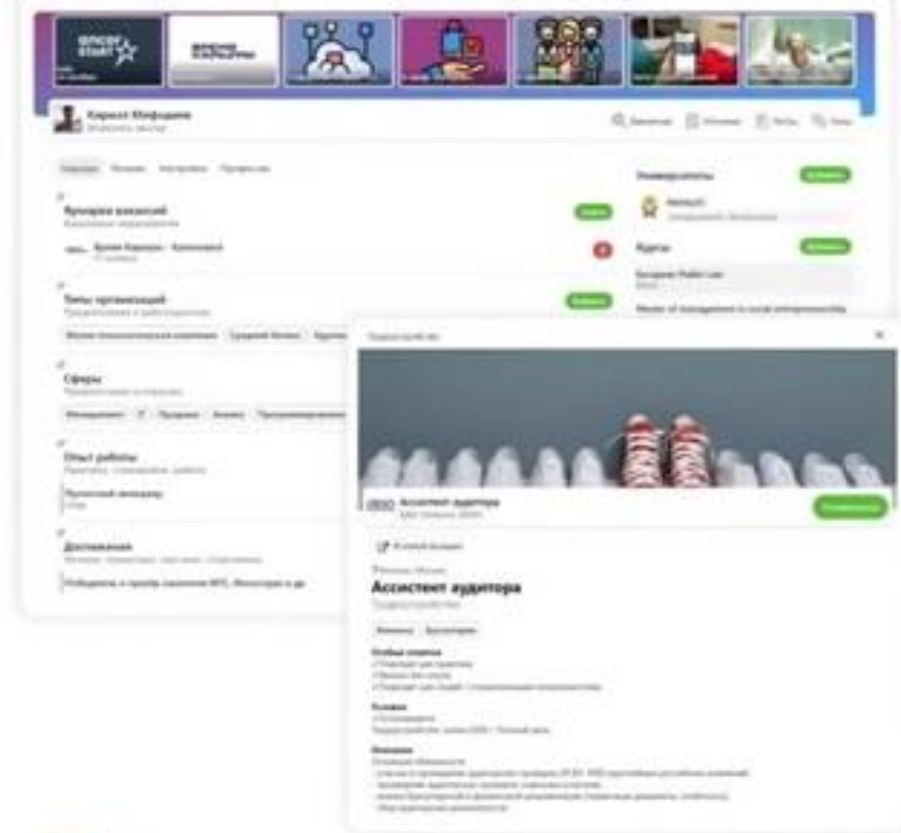


Профессиональный инструмент для центров карьеры ВУЗов и колледжей

Цифровые резюме, профили работодателей, умный банк вакансий, контроль доступов, инструменты подбора, карьерные траектории и организация мероприятий, автоматизация ведения социальных сетей, мониторинг трудоустройства, интеграция с ATS, контроль взаимодействия студентов с работодателями, интеграция с внешними платформами, автоматическая аналитика рынка труда в связке с направлениями подготовки и многое другое.

Динамика за 2020 год:
120 университетов





Кабинет студента или выпускника

Адаптивный под мобильный интерфейс функционал:

Конструктор резюме;

Связка с внешними рабочими сайтами;

Интеграция с внешними системами портфолио;

Умный навигатор карьерных возможностей;

Таргетирование функционала и возможностей;

Бот-интерфейс работы с системой;

Каталоги релевантных событий: мастер-классов,

лекций, ханатонов, конкурсов и прочего;

Проектная социальная сеть для стартапов,

бизнесов и проектных и научных команд.



совсем скоро...



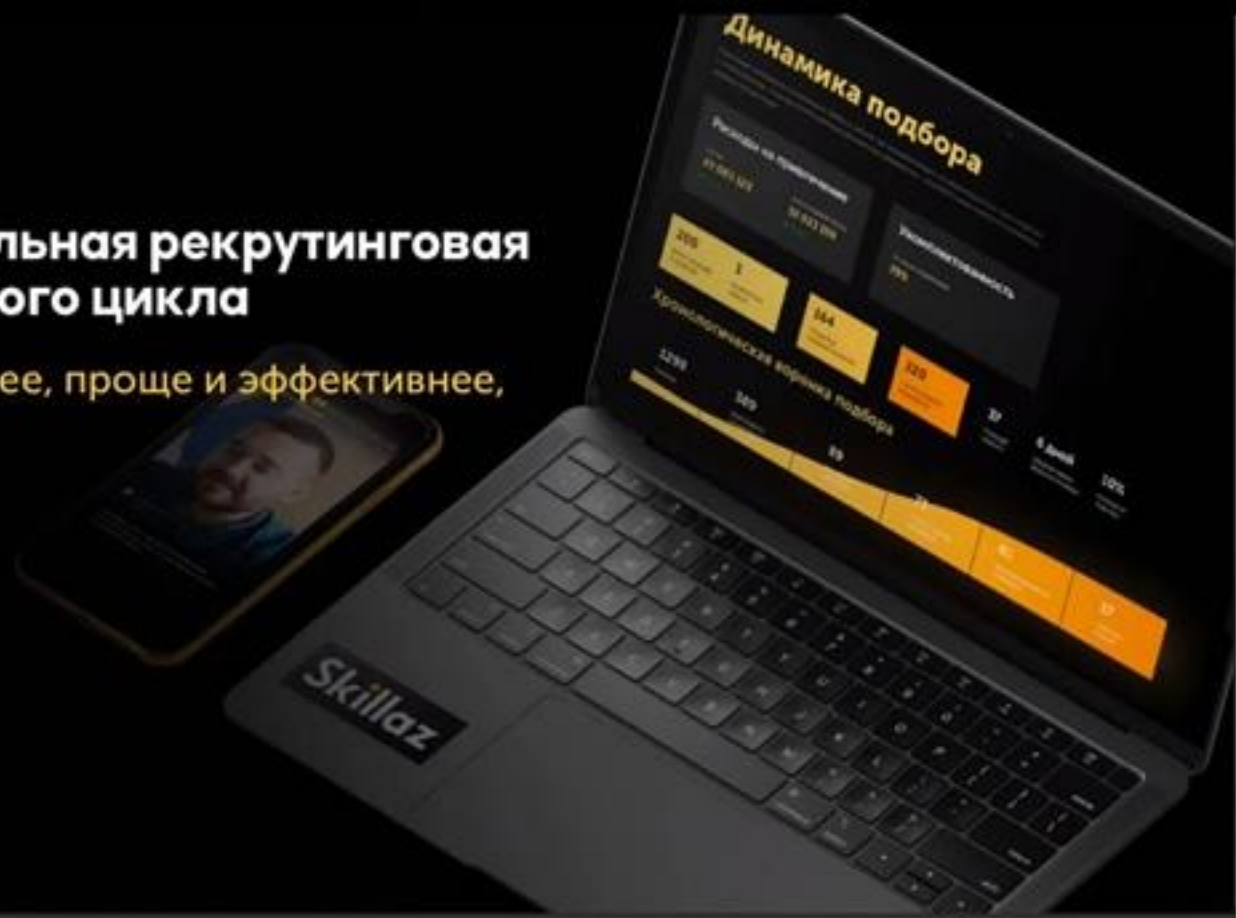
СИБИРСКИЙ
ФЕДЕРАЛЬНЫЙ
УНИВЕРСИТЕТ

SIBERIAN
FEDERAL
UNIVERSITY



Интеллектуальная рекрутинговая система полного цикла

Нанимайте быстрее, проще и эффективнее, чем когда-либо



Наши возможности

Автоматизация рекрутинга

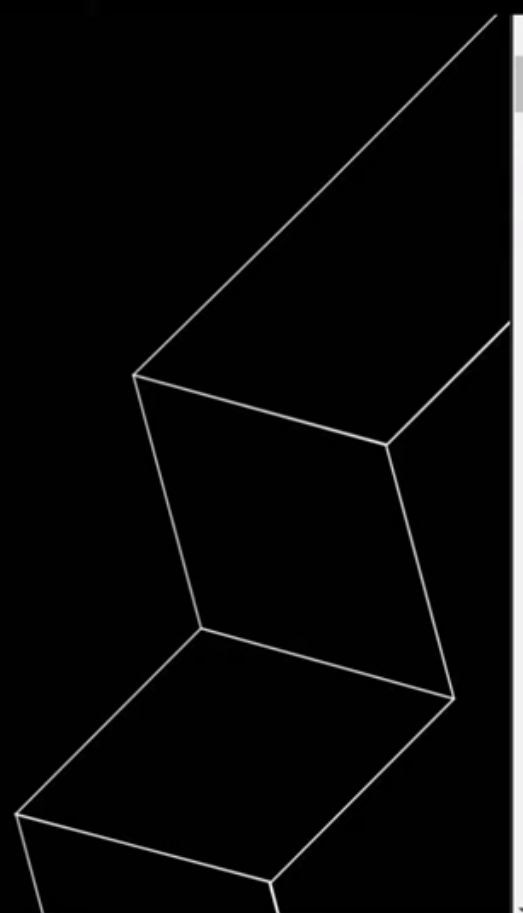
Система для сорсинга, привлечения, оценки и найма сотрудников.
Полный цикл подбора в единой системе с передачей рутины на алгоритмы.

Аутсорсинг рекрутинга V-SSC

Virtual Shared Services Center (V-SSC) берет на себя весь рекрутмент клиентов: управление планированием подбора, коммуникации с кандидатами и процессинг по воронке.

Кадровый резерв

Система для создания автоматизированного кадрового резерва.
Карьерное развитие сотрудников и эффективный внутренний найм



Лидер во всех
регионах России
по количеству
резюме
в ноябре 2020



48,5 млн
резюме ¹



718 тыс.
активных вакансий ²



1,3 млн
зарегистрированных
компаний ³

1 место
в России
Liveinternet

4 место
в мире
SimilarWeb

23 млн
установок мобильного
приложения
для соискателей

¹ С учетом подтвержденных резюме с любым типом видимости по всей группе компаний HeadHunter.

² Количество на 01.12.2020.

³ С момента основания компании в 2000 году.

Данные liveinternet.ru на 01.12.2020, данные по SimilarWeb на 01.12.2020



Уровень безработицы в России

—○— Уровень общей безработицы —○— Уровень безработицы среди молодежи (15-19 лет) —○— Уровень безработицы среди молодежи (20-24 года)



Источник: Министерство экономического развития России, Росстат.



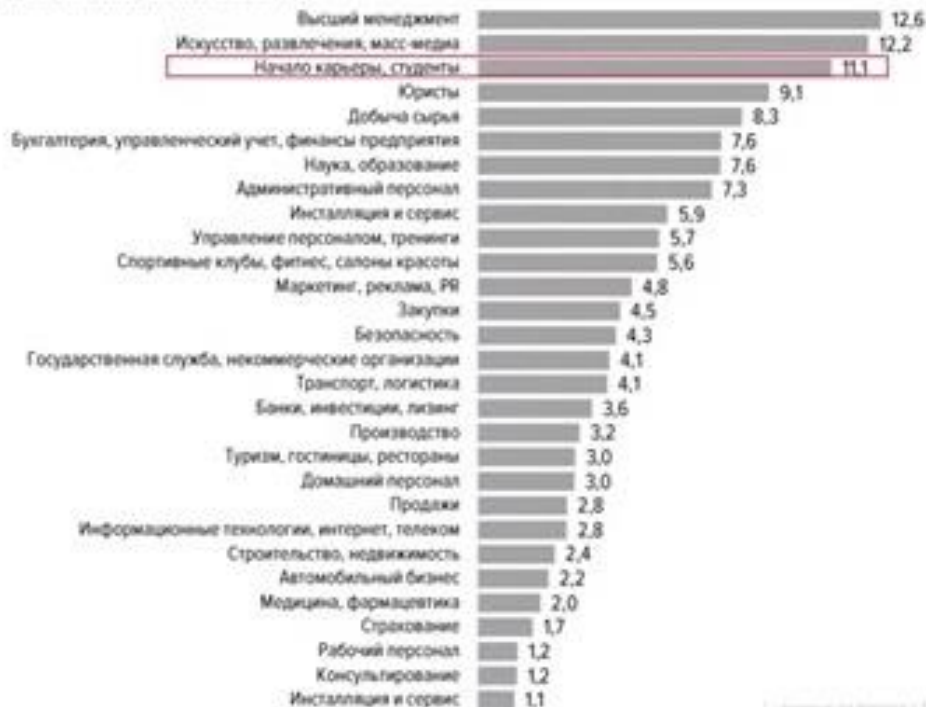
hh.индекс — уровень конкуренции в России



Конкуренция в профессиональных сферах

hh-индекс в России в проф. сферах в октябре 2020*

(соотношение количества резюме и вакансий)

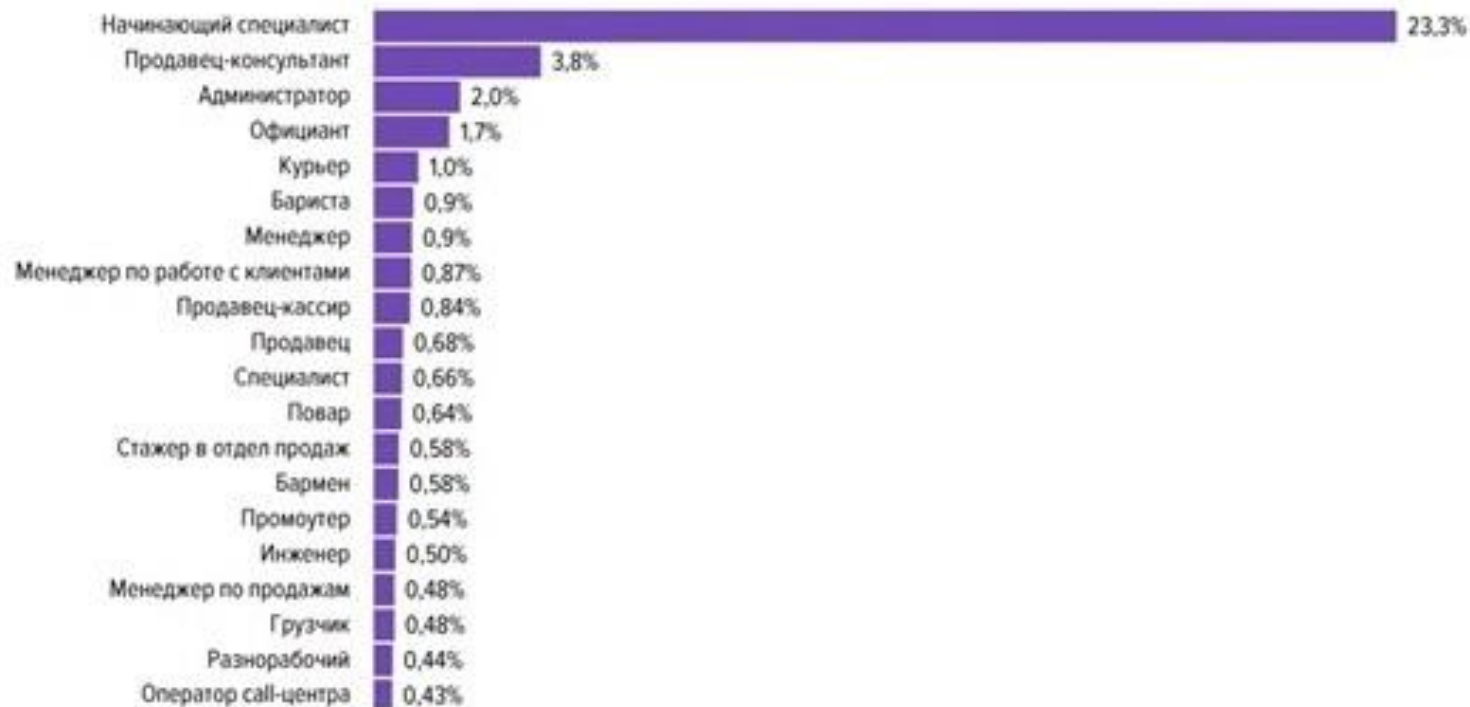


* данные за период с 15 по 20 октября 2020



Какую работу ищут молодые соискатели?

Из резюме, размещенных в 1 полугодии 2020 г.



Примечание: Без учета слов-синонимов.



КРАСНОЯРСК

#SibFU
#СФУ

ФГАОУ ВО «Сибирский федеральный университет»
Центр карьеры

ck@sfu-kras.ru

(391) 246-99-41